



Bibliothèques et Compositions murales

rochebobo
PARIS

www.roche-bobo.com

ÉDITO

Modulables, composables, personnalisables, adaptables, les bibliothèques et compositions murales présentées dans cette brochure sont tout cela et bien plus. À l'origine de chacune d'elles, il y a un dessin, une idée, un rythme, un esprit.

Et dans chacune d'elles, la capacité de s'adapter à tous les espaces, d'assurer toutes les fonctions pour s'accorder harmonieusement à vos besoins, votre sensibilité et votre intérieur.

Abriter, mettre en valeur ce qui vous est cher, organiser vos espaces de travail ou de détente, rassembler livres et objets multimédias, ou un peu de tout cela, l'étendue des possibles est presque sans limite.

Inspirez-vous des compositions présentées, des nombreuses matières et finitions disponibles et, ensemble, modifions-les pour créer la vôtre, celle qui vous correspond vraiment. Unique, comme vous.

French art de vivre.

En couverture: Intralatina 2013.04B

Entre les caissons bas, fins et arrondis, et les hauts linéaires, cette composition présente une silhouette originale et allongée.

Les niches ouvertes font une transition douce entre les volumes pleins.

(voir index p. 32)

SOMMAIRE

LES IMMOBILES

1.1 LES IMMOBILES FIXÉES AU MUR P. 6

1.2 LES IMMOBILES SUR LAMBRIS P. 10

LES INDÉPENDANTES

2.1 LES INDÉPENDANTES AVEC LAMBRIS P. 20

2.2 LES COMPOSITIONS SUR MONTANTS P. 22

2.3 LES COMPACTES P. 30

INFORMATIONS TECHNIQUES P. 32

SERVICE DESIGN 3D P. 34

LES IMMOBILES

Composées de caissons de rangement, elles peuvent être fixées soit directement au mur, soit sur des panneaux de lambris. Elles semblent faire partie de l'architecture et permettent des compositions très graphiques, des tableaux muraux. Dans tous les cas, c'est vous qui composez!

LES IMMOBILES FIXÉES AU MUR

Jouer à *Caissons volants* ! Pleins ou ouverts, ils se diffusent de façon libre sur murs et parois : une façon plus légère d'occuper l'espace sans contrainte, sauf celle de les fixer !

**Intralatina 2015.10E**

Jeux de profondeurs et de dimensions, jeux de couleurs et d'ombres... Cette composition aérienne dégage un vaste espace pour le téléviseur : les éléments bas, à façades abattantes parfois garnies de tissu, sont prêts à recevoir les équipements techniques. Les façades hautes, en verre laqué, apportent des reflets qui font chanter l'ensemble.

(voir index p. 32)

**Intralatina 2013.04A**

Un exemple, parmi un millier de juxtapositions murales de caissons de tailles, couleurs et profondeurs différentes, pleins ou niches. Le jeu demande souvent de laisser la part belle au téléviseur. Sur le dessus des caissons bas, aussi, il y a le choix des matières : verre, laque, marbre, céramique...

(voir index p. 32)

LES IMMOBILES FIXÉES AU MUR

**Logos 2016.04**

Une proposition très complète avec, accrochés au mur, plusieurs caissons fermés s'organisant autour de deux lignes de caissons-niches. Posés au sol, deux grands caissons bas accueillent rangements et équipements électroniques.
(voir index p. 33)

**Logos 2011.10A**

Une proposition très aérienne, où les éléments du programme sont installés au mur sans jamais se toucher, dans cette configuration ou... dans la vôtre! Notez les deux colonnes-vitrines éclairées, indispensables pour mettre en valeur ce qui doit l'être.
(voir index p. 33)

**Logos 2012.10A**

Un ensemble haut composé de quatre caissons « en escalier » chapeaute un long soubassement souligné par un éclairage. Le téléviseur vient sur un mât articulés, et les objets les plus précieux sont mis en valeur dans une vitrine illuminée.
(voir index p. 33)

LES IMMOBILES SUR LAMBRIS

Les lambris : ils évoquent manoirs et châteaux, mais ont retrouvé aujourd'hui une noble modernité : ils habillent le mur, mais en plus, ils définissent et encadrent les éléments de la composition, comme dans un tableau. Généralement fixés au mur, ils peuvent toutefois être libres, par l'adjonction de structures métalliques autoportantes.

**Intralatina 2015.04E**

Sur un lambris avec un placage de bois viennent flotter trois étagères en métal : comme détachées de leur support par le halo lumineux d'un ruban de LED qui se diffuse autour. En bas, le socle reçoit les volumes de rangement, et une partie de la façade est en tissu pour laisser passer le son de la barre. Une proposition joliment décalée, ennoblie par un plateau de marbre Emperador. (voir index p. 32)

**Intralatina 2015.10F**

Sur un lambris clair, une série très graphique de six étagères en métal rétro-éclairées. Deux caissons de rangement fermés la complètent, l'un suspendu, l'autre flottant quelques centimètres au-dessus du socle. (voir index p. 32)

LIBRETTO

LES IMMOBILES SUR LAMBRIS



Libretto 2017.04M

L'élégance du programme Libretto tient à l'encadrement métallique qui ceinture le lambris, et aux deux « bretelles » latérales qui déterminent le volume dans lequel se logent tous les éléments, caissons, étagères, etc. Mais aussi grâce à la sophistication des matières : bois cannelé, verre bronze acidé, laque laiton... Une palette luxueuse pour un programme qui se distingue. (voir index p. 33)



**Logos 2013.10A**

Lambris or not lambris? Cette composition offre une solution mixte : à gauche, un groupe de caissons pleins, et à droite, un lambris en bois chaud, sur lequel est directement fixé le téléviseur. L'ensemble est unifié par une grande barre de rangements fermés, également traités en bois, et complété par une élégante vitrine éclairée.

(voir index p. 33)

GLOBO

LES IMMOBILES SUR LAMBRIS



Globo 2014.10C

Le programme Globo se caractérise par ses caissons entièrement habillés de verre laqué, et ses lambris : ici plaqués en bois, ils présentent toujours des fentes dans lesquelles on peut balader les étagères mobiles. Dans cette proposition, la concentration des rangements en partie basse renforce l'aspect horizontal de la composition, et en libère l'espace supérieur. (voir index p. 33)

LES INDÉPENDANTES

Dans cette famille, point n'est besoin de forer son mur, et le repentir est autorisé! Les compositions sont libres d'être déplacées selon votre bon plaisir.

GLOBO

LES INDÉPENDANTES AVEC LAMBRIS

Même les lambris peuvent être mobiles, quand, avec le programme Globo, ils s'accrochent sur les colonnes de rangement.



Globo 2015.10A

Cette version du programme Globo présente trois grands meubles de rangement. Montrée ici en verre laqué blanc et lambris gris clair, elle possède la clarté des séjours avec de belles baies vitrées. (voir index p. 33)



Globo 2014.10A

Petite composition ou grand meuble de télévision, chacun choisira. Le parti pris énergique des rangements fermés (colonne et meuble bas) disposés en équerre. (voir index p. 33)



Globo 2013.04A

Composition asymétrique: le coin télévision d'un côté de la colonne, la bibliothèque de l'autre! Ici, le choix du lambris en bois crée un contraste riche avec le verre laqué qui habille les rangements fermés. (voir index p. 33)

INTRALATINA

LES COMPOSITIONS SUR MONTANTS

Les grands classiques des compositions murales! La construction sur montants permet de réaliser les belles bibliothèques de nos rêves tout en intégrant, selon les besoins, des espaces de rangement et des vitrines fermés, des espaces dédiés au multimédia...



Intralatina 2015.10B

Superbe composition où les rythmes des vides et des pleins s'organisent autour d'une triple vitrine verticale éclairée: l'aluminium anodisé bronze des encadrements se retrouve sur les poignées (optionnelles) des rangements fermés. Une grande niche y est aussi intégrée.
(voir index p. 32)



Intralatina 2015.10A

Petite sœur de la précédente, cette composition à deux vitrines s'organise « en peigne »: les niches ouvertes de la partie haute se croisent avec les rangements fermés du soubassement. L'absence d'espace pour la télévision en fait un bon exemple d'un meuble bibliothèque plus pensé pour un lieu de travail que pour un séjour.
(voir index p. 32)

INTRALATINA

LES COMPOSITIONS SUR MONTANTS



Intralatina 2016.04A

Plutôt basse (H. 197 cm), le parti pris de cette composition est le jeu d'une ligne horizontale de rangements fermés et d'une colonne verticale qui se croisent autour de la niche dédiée au téléviseur: de part et d'autre de celle-ci, l'horizontale est soulignée par deux vitrines (une petite carrée et une longue), et la verticale par une couleur différente. (voir index p. 33)



Intralatina 2017.04A

Organisée en trois travées, l'élément important de cette composition est la généreuse porte coulissante en verre Stop-Sol. Ce vitrage – utilisé en architecture – offre un aspect miroir ou transparent selon que l'éclairage intérieur est éteint ou allumé; ainsi, on peut soit cacher, soit montrer. Les étagères vitrées ont un encadrement en profilé d'aluminium qui intègre un éclairage de l'avant vers l'intérieur. (voir index p. 33)

INTRALATINA

LES COMPOSITIONS SUR MONTANTS



Intralatina 2012.04A

De grande hauteur, pour ne perdre aucun espace, c'est la bibliothèque contemporaine par excellence : presque tout en étagères, avec seulement une ligne horizontale de tiroirs en partie centrale. Sans oublier la référence aux grandes bibliothèques historiques : l'échelle, élément ludique qui permet d'accéder facilement à tous les ouvrages interdits ! Les deux portes coulissantes en verre laqué permettent de cacher les parties les moins bien rangées en modifiant le paysage !
(voir index p. 33)



Intralatina 2012.10B

Variante de la composition 2012.04A avec des portes transparentes, également coulissantes. Comme pour toutes les compositions, on peut recouper les éléments pour adapter la longueur à celle entre deux parois.
(voir index p. 33)

INTRALATINA

LES COMPOSITIONS SUR MONTANTS



Intralatina 2010.10A

La particularité de cette proposition est sa hauteur de 136 cm qui permet « d'habiter » vraiment le dessus du meuble, de s'y appuyer, etc. Il est aussi plus horizontal (ou plus « filant ») et libère visuellement l'espace du séjour. Un esprit différent, en somme. (voir index p. 33)



Intralatina 2016.04F

Encadrée par deux joues épaisses, cette composition présente des étagères vitrées à encadrement en profilés d'aluminium qui intègrent un éclairage de l'avant vers l'intérieur, et d'élégants tiroirs à façade vitrée. Au-dessus d'un caisson de rangement tout en longueur, la porte coulissante dégage un bel espace dédié au téléviseur. (voir index p. 33)

CONTACT

LES COMPACTES

Plus légères, autoportantes, elles peuvent être déplacées plus facilement. La modularité des différents programmes permet de les envisager pour un séjour, un bureau ou une chambre.



Contact 2013.10A

D'un design simple et facile à composer, le programme Contact se caractérise avant tout par sa finition en Daquacryl®, luxueusement brillante avec ses 3 mm de PMMA colorés dans la masse. Dans cette version, les vastes caissons hauts sont en retrait par rapport à ceux du bas, et sont articulés autour d'étagères en bois, en un mélange harmonieux. (voir index p. 33)



Contact 2012.04A

Autre proposition du programme Contact, cette composition est plus proche d'un gros meuble TV. Le point particulier — et toujours apprécié — est le pivot (ici en Bleu de cobalt) qui permet d'orienter l'écran jusqu'à 90°! (voir index p. 33)

INFORMATIONS TECHNIQUES

Nos bibliothèques sont disponibles dans une large sélection de matériaux et coloris.

INTRALATINA / GLOBO

Laqué mat ou verre laqué



LOGOS

Laqué mat



Bois

Bois spécial

Verre brillant

Verre brillant laqué

Verre laqué

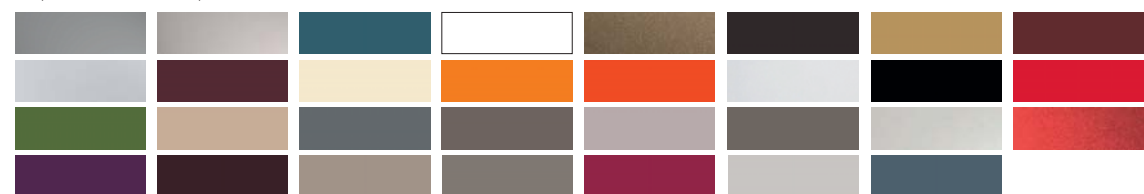
Verre laqué satiné

Pierre



CONTACT

Laqué mat ou verre laqué



PROGRAMME INTRALATINA

Programme d'éléments composables permettant d'innombrables possibilités, en associant caissons et tablettes sur des montants, des lambris autoportants ou à fixer au mur. Éléments en panneaux de particules, MDF et multiplis. Finitions laque mate (37 coloris), placage Alpi® (5 teintes) ou mélamine (8 teintes).

Intralatina 2013.04B (en couverture)

Composition de 5 éléments suspendus : en haut, 3 caissons avec abattant et relevant et 2 à niches ouvertes à séparations verticales ; en bas, 2 caissons avec abattant à profil cintré, réalisés en « folding ». L. 325 x P. 40 cm x H. suivant positionnement.

Intralatina 2015.10E (page 7)

Composition de 6 caissons avec : au mur, 4 éléments avec façades en verre laqué, dont 2 avec porte et 2 avec abattant ; au sol, 2 caissons bas avec abattant. L. 275 x P. 46 cm x H. suivant positionnement.

Intralatina 2013.04A (page 7)

Composition murale avec en haut, 5 éléments suspendus, dont 2 caissons avec abattant ou relevant, 2 avec portes et 1 à niches ouvertes avec séparations verticales. En bas, 1 caisson avec abattant. L. 261 x P. 46 cm x H. suivant positionnement.

Intralatina 2015.04E (page 11)

Composition sur lambris (fixation murale) et trottoir avec 1 grand caisson bas support TV rétro-éclairé par LED et dessus en marbre Emperador, façade tissu en partie. Sur le lambris, 3 étagères en acier laqué rétro-éclairées par LED. L. 330 x H. 165 x P. 55 cm.

Intralatina 2015.10F (page 11)

Composition sur lambris (fixation murale) et trottoir, avec 7 étagères en acier laqué rétro-éclairées par LED et 2 caissons suspendus avec abattant. L. 330 x H. 229 x P. 50 cm.

Intralatina 2015.10B (page 23)

Composition de 6 travées sur montants avec niche TV (L. 178,8 cm), tablette pour barres de son, 2 façades relevantes, 3 abattants et 2 portes en mélamine teintée, 3 vitrines avec portes et 4 tablettes en verre clair épaisseur 8 mm, éclairage par LED. Structure et fonds en mélamine teintée. L. 412 x H. 229 x P. 46 cm.

Intralatina 2015.10A (page 23)

Composition sur montants de 6 travées comprenant : 4 portes, 1 abattant, 1 tiroir, en finition mélamine teintée et 2 vitrines avec 4 tablettes en verre clair éclairées par LED. L. 412 x H. 229 x P. 46 cm.

Intralatina 2016.04A (page 25)

Composition sur montants comprenant : 2 éléments avec abattant, 2 éléments avec porte, l'ensemble laqué, 1 vitrine horizontale avec portes en verre transparent sur châssis en aluminium laqué bronze avec éclairage par LED, interrupteur à pied et fond laqué. Grande niche TV avec fond, caisson support TV avec abattant, étagères et diviseurs en Alpi®. L. 372 x H. 197 x P. 46 cm.

Intralatina 2017.04A (page 25)

Composition sur montants comprenant : 3 abattants, un espace TV avec niche support lecteur, 1 grande porte coulissante en verre Stop-Sol, 1 caisson bar avec aménagement et éclairage, 2 étagères en verre avec éclairage LED. L. 337 x H. 197 x P. 46 cm.

Intralatina 2012.04A (page 27)

Composition d'éléments sur montants comprenant 2 portes coulissantes en verre laqué sur cadre, nombreux tiroirs, rail et échelle en aluminium. L. 373 x H. 261 x P. 34 cm.

Intralatina 2012.10B (page 27)

Composition d'éléments sur montants comportant : 2 portes coulissantes à encadrement en aluminium et verre fumé gris devant espace TV, 4 tiroirs, fonds et 1 échelle mobile en aluminium. Structure avec panneaux de particules ou MDF laqué. L. 346 x H. 261 x P. 34 cm.

Intralatina 2010.10A (page 29)

Composition basse d'éléments sur montants comprenant : 3 portes coulissantes en verre laqué avec un espace TV à droite, tiroirs et fonds. L. 615 x H. 135 x P. 46/50 cm.

Intralatina 2016.04F (page 29)

Composition sur montant avec porte verre laqué coulissante, niche TV et fonds laqués, partie inférieure avec 1 abattant et 2 tiroirs partie supérieure avec 2 tablettes verre avec encadrement en aluminium laqué bronze intégrant un éclairage par LED, 4 tiroirs, dont 2 avec façades et fonds en verre fumé et aménagement intérieur. Ensemble laqué. L. 334 x H. 122 x P. 50 cm.

PROGRAMME LIBRETTO

Programme d'éléments sur lambris (fixation murale) soulignés par un encadrement périmétrique et deux bretelles en façade, en acier patiné bronze. Caissons et lambris en panneaux de particules, MDF et multiplis laqués (37 coloris), placage Alpi® (5 teintes) ou mélamine (8 teintes) ; parties de façades en acier finition laiton patiné ou bois rainuré. Tablettes en verre acidé fumé bronze.

Libretto 2017.04M (page 13)

Composition présentant un grand caisson bas support TV à 2 portes coulissantes, un caisson haut à 1 porte, l'ensemble avec façades en bois rainuré et 3 étagères en verre acidé fumé bronze. L. 332 x H. 198 x P. 50 cm.

PROGRAMME LOGOS

Programme d'éléments composables permettant un large éventail de combinaisons murales ou posées au sol. Nombreux modules verticaux et horizontaux disponibles en plusieurs dimensions et finitions. Éléments en panneaux de particules et multiplis laqués (25 coloris mats et 17 brillants), verre laqué (13 coloris), placage de bois (8 teintes).

Logos 2016.04 (page 8)

Composition à fixation murale présentant au mur 2 caissons niches avec chants à 45°, 1 élément avec abattant, 1 élément à 2 portes et 1 élément à 2 portes et 1 vitrine. Au sol, 1 grand caisson support TV avec 2 tiroirs et 1 avec abattant en tissu audio. Option niche décorative laquée noire mate. L. 312 x H. 220 x P. 47 et 37 cm.

Logos 2011.10A (page 9)

Composition de 5 caissons dont, au mur : 2 caissons à 2 portes et 1 vitrine avec éclairage, 1 caisson 2 tiroirs et 1 tablette avec éclairage LED en dessous ; au sol, 1 meuble bas à 1 tiroir et 1 abattant. L. 312 x H. 220 x P. 47 et 37 cm.

Logos 2012.10A (page 9)

Composition de 7 caissons suspendus avec en partie haute : 1 vitrine et 4 caissons avec portes ; en partie basse : 1 caisson à 2 tiroirs et un avec abattant, éclairage LED en dessous. L. 312 x H. 234 x P. 47 et 37 cm.

Logos 2013.10A (page 15)

Composition sur lambris (fixation murale), avec au mur 1 caisson suspendu à 2 portes, 1 avec 1 tiroir, 1 avec abattant, 1 vitrine (éclairage en option) et 1 étagère. Au sol, 2 caissons, l'un avec abattant et l'autre avec 2 tiroirs. L. 364 x H. 184 x P. 47 cm.

PROGRAMME GLOBO

Programme d'éléments composables constitué de caissons de rangements, de lambris avec rainures horizontales, et de tablettes de rangement. Finitions : lambris laqué satiné (37 coloris) ou placage Alpi® (5 teintes). Caissons en panneaux de particules mélaminés anthracite revêtus de verre laqué épaisseur 4 mm (37 coloris). Tablettes en verre clair ou laqué (37 coloris), épaisseur 8 mm.

Globo 2014.10C (page 17)

Composition d'éléments avec lambris (fixation murale) comprenant : 2 caissons bas à 3 abattants, 2 lambris et 4 étagères en verre laqué. L. 351 x H. 162 x P. 48 cm.

Globo 2015.10A (page 20)

Composition d'éléments avec lambris comprenant : 1 caisson haut à 2 portes, 1 meuble bas support TV et 1 colonne, 2 lambris, 3 étagères et 1 vitrine en verre clair à suspendre. L. 327 x H. 201 x P. 48 cm.

Globo 2014.10A (page 21)

Composition d'éléments avec lambris comprenant : 1 caisson bas à 3 abattants, 1 colonne à 1 porte, 1 lambris avec 1 étagère en verre laqué. L. 242 x H. 200 x P. 48 cm.

Globo 2013.04A (page 21)

Composition d'éléments avec lambris comprenant : 1 colonne à 1 porte, 1 caisson bas à 3 abattants, 1 élément à 2 portes, 2 lambris et 6 tablettes en verre. L. 318 x H. 201 x P. 48 cm.

PROGRAMME CONTACT

Programme de séjour composable, constitué de caissons et socles en panneaux de particules plaqués chêne naturel ou teinté (nombreuses teintes) avec façades en Daquacryl® (placage de PMMA 3 mm grand brillant sur panneaux de particules, 37 coloris).

Contact 2013.10A (page 31)

Composition avec 1 élément haut à 2 portes, 1 élément bas à 2 tiroirs, 1 niche et 2 abattants ; l'ensemble sur socle. L. 300 x H. 132 x P. 51 cm.

Contact 2012.04A (page 31)

Composition sur socle comprenant : 1 élément à 2 portes avec étagères intérieures en verre, 1 caisson à 2 abattants, dont 1 en tissu. Éléments support TV pivotant. L. 266 x H. 113x P. 51 cm.

SERVICE DESIGN 3D

Nos conseillers spécialisés sont à votre disposition pour vous accompagner à chaque étape de la réalisation et de la personnalisation de votre projet.

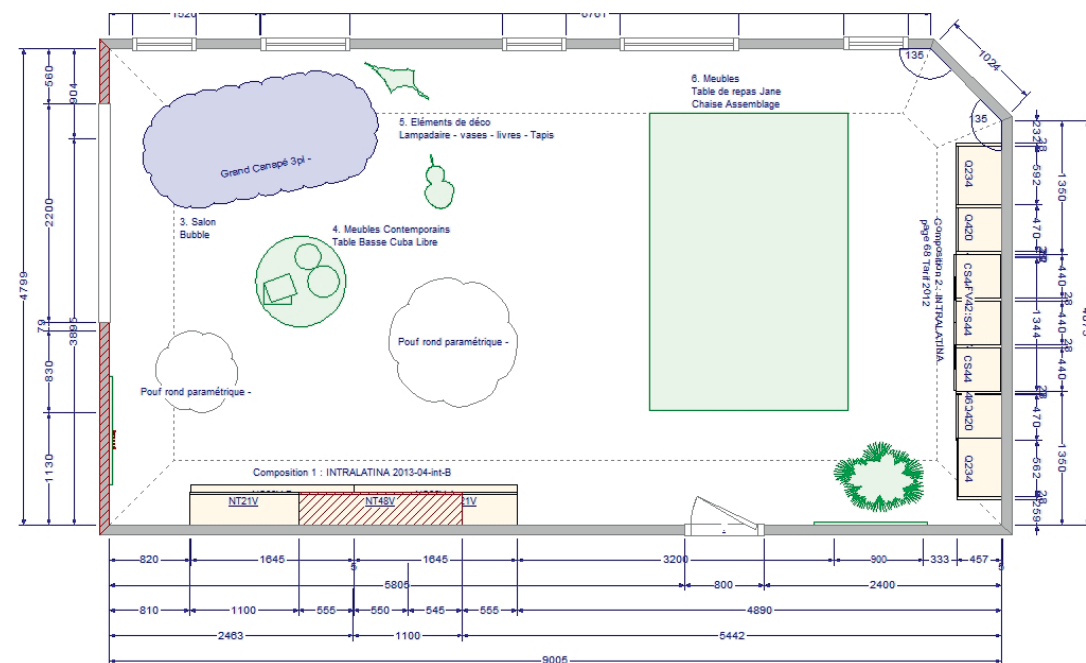
Équipés de logiciels professionnels 3D permettant des rendus d'une qualité exceptionnelle, ils pourront créer votre futur meuble en 3D et le mettre en place dans une reproduction virtuelle de votre intérieur.

En prenant en compte très précisément les dimensions et les contraintes propres à votre espace, ils testeront et ajusteront pour vous chacun des éléments de votre nouvelle bibliothèque.

Selon vos goûts et vos envies, ils en feront évoluer les formes, les matières et les couleurs, pour aboutir à un projet qui vous corresponde vraiment.

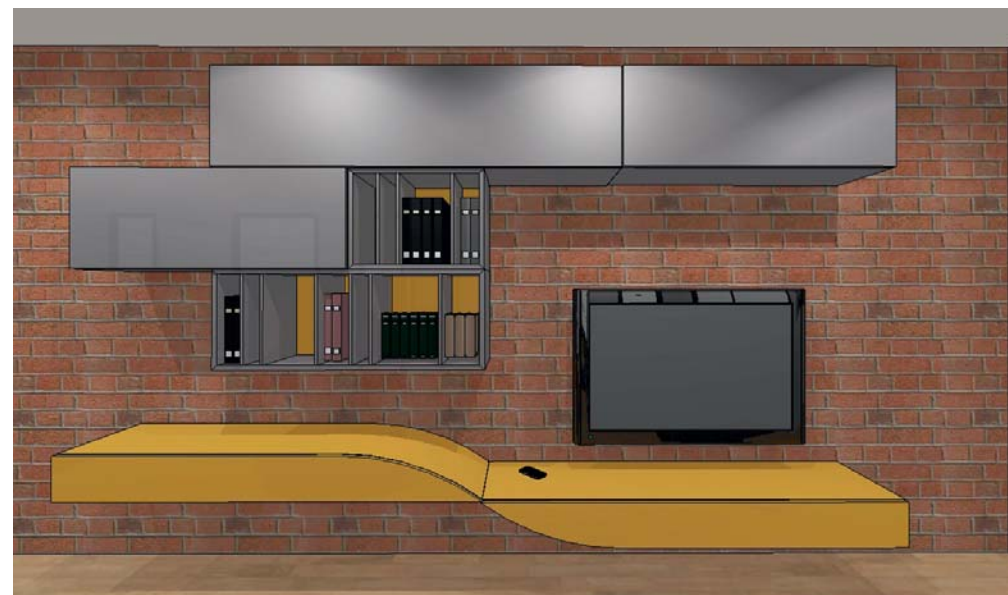
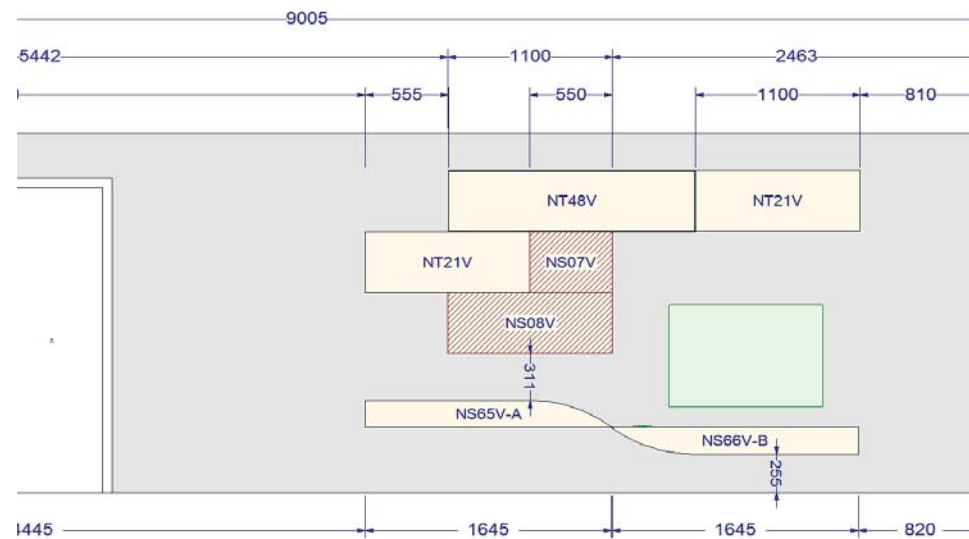
1/ PLAN

À partir de vos indications, réalisation très détaillée de la pièce dans laquelle va prendre place votre meuble.
Une étape très importante pour un résultat réaliste du rendu final.



2/ PROJET

Les éléments du meuble sont mis en place dans votre environnement, en tenant compte de vos souhaits de matières, de couleurs et d'aménagements fonctionnels.



3/ RENDU FINAL 3D

L'image est finalisée pour un rendu optimal des textures, des reflets et des couleurs. Vous pouvez changer de point de vue, zoomer sur un détail ou voir toute la pièce... Vous découvrez votre futur meuble, dans votre environnement réel.



