



Globe trotter

collection | mærcel wænders

rochebobois
PARIS



INVITATION AU VOYAGE

« Cette collection est un hommage à l'aventurier que nous avons tous un peu rêvé d'être. Le voyage est une expérience qui nous transforme, et je voulais que chaque pièce évoque cette sensation d'avoir rapporté un trésor d'un pays lointain.»

“This collection is a tribute to the adventurer we all dreamed of being. A journey is a transformative experience, and we wanted each piece to capture the feeling of bringing home worldly treasures from far away places.”

mærcei wænder





Marcel Wanders a dessiné pour Roche Bobois la collection Globe trotter.
 Cette collection, singulière et éclectique, s'inspire des aventuriers et explorateurs de légende, collectionneurs d'objets rares, passionnés des cultures découvertes au fil de leurs expéditions. On y retrouve l'ouverture d'esprit, la liberté et l'inspiration qui marquent le travail de son créateur.
 Une grande fresque illustrée, magnifique promenade aux pays des merveilles peuplée de tous les personnages des romans de notre enfance, articule l'ensemble de la collection. Elle est le fil conducteur qui relie les différentes pièces, les différents univers. Mêlant habilement références historiques et voyages imaginaires, Marcel Wanders nous offre avec Globe trotter une « collection promenade » à la fois romanesque et poétique.



PARIS, TAPIS.
 PARIS, RUG.

Marcel Wanders designed the Globe trotter collection for Roche Bobois.
 This unique and eclectic collection is inspired by the legendary adventurers and explorers who traveled the world to discover new cultures and rare objects. The collection expresses openness, freedom and inspiration, showcasing Marcel Wanders' signature design style.
 A large illustrated fresco portrays a whimsical wonderland, inviting one to take a walk among all the familiar characters from our beloved childhood stories. The fresco connects the pieces and different worlds to create a cohesive story throughout the entire collection. Cleverly combining historical references and imaginary journeys, Marcel Wanders' Globe trotter is a romantic and poetic "promenade collection".



LONDON, TAPIS.
 LONDON, RUG.



ISTANBUL, TAPIS.
 ISTANBUL, RUG.

Globe trotter

collection | marcel wanders



MONTGOLFIERE, FAUTEUIL.
 CHESS, DESSERT.
 ISTANBUL, TAPIS.
 MONTGOLFIERE, ARMCHAIR.
 CHESS, SIDE TABLE.
 ISTANBUL, RUG.

MONTGOLFIÈRE

Un canapé à la silhouette forte et gracieuse, encadré par deux accoudoirs inspirés des aérostats imaginés par les frères Montgolfier. Les coussins, dont les images viennent toutes de la fresque Globe trotter, sont autant d'invitations aux voyages imaginaires.

This sofa features a strong, yet graceful silhouette framed by two armrests inspired by the hot-air balloons invented by the Montgolfier brothers. The cushions, dressed with images from the Globe trotter fresco, invite one to take a journey through imaginary worlds.

MONTGOLFIÈRE, CANAPÉS. >
LA PARISIENNE, CHÈSS,
TABLES BASSES ET DESSERTES.
UP, LAMPES. LONDON, TAPIS.

MONTGOLFIÈRE, SOFAS.
LA PARISIENNE, CHÈSS,
COCKTAIL AND SIDE TABLES.
UP, LAMPS. LONDON, RUG.



MONTGOLFIÈRE

MONTGOLFIÈRE, CANAPÉ ET FAUTEUILS.
CHESS, TABLES BASSES ET DESSERTES.
ISTANBUL, TAPIS.

MONTGOLFIÈRE, SOFA AND ARMCHAIRS.
CHESS, COCKTAIL AND SIDE TABLES.
ISTANBUL, RUG.



UP, LAMPES.
UP, LAMPS.

UP

En écho au nom du canapé, les trois lampes Up s'inspirent avec distance et délicatesse de la forme légère d'un ballon gonflable. Leur socle semble à la fois leur donner naissance et en suspendre le mouvement.

Echoing the name of the sofa, the three Up lamps are subtly inspired by the shape and delicacy of hot-air balloons. The lamps appear to emerge from the base whereas their movement seems to be suspended in motion.

LA PARISIENNE

*Habillée de mat sur le plateau, la table
La Parisienne a des dessous en laque
brillante et des jambes élégamment habillées
de collants réalisés avec les tissus de
la collection exclusive Globe trotter.
Un délicat talon d'acier en ponctue l'extrémité.*

*The La Parisienne table has a matte top
and shiny lacquer underneath.
Its elegant legs dressed in "tights"
are upholstered with the exclusive fabrics
from the Globe trotter collection.
They feature delicate steel heels at the bottom.*

LA PARISIENNE, TABLE DE REPAS. >
OPÉRETTE, CHAISES.
WONDER, BUFFET.
MARIPOSA, SUSPENSIONS.
UP, LAMPE.
MOUCHARABIEH, TAPIS.
LA PARISIENNE, DINING TABLE.
OPÉRETTE, CHAIRS.
WONDER, SIDEBOARD.
MARIPOSA, SUSPENSIONS.
UP, LAMP.
MOUCHARABIEH, RUG.



LA PARISIENNE

Toujours douces et bombées, les formes, dimensions et revêtements des tables La Parisienne sont le reflet des multiples inspirations de la collection : ici, le mariage du rouge profond et du bois évoque un trajet de l'Europe vers la Chine. À droite, le vaisselier Wonder semble prêt à dévoiler ses mystères.

Always soft and curved, the shapes, dimensions and surfaces of the La Parisienne tables reflect the many inspirations of the collection: here, the combination of deep red and wood evokes a journey from Europe to China. On the right, the Wonder cabinet seems ready to unveil its mysteries.



LA PARISIENNE, TABLE DE REPAS.
OPÉRETTE, CHAISES.
WONDER, VAISSELIER.
PARIS, TAPIS.
UP, LAMPES.

LA PARISIENNE, DINING TABLE.
OPÉRETTE, CHAIRS.
WONDER, CABINET.
PARIS, RUG.
UP, LAMPS.





WONDER

Comme un petit sous-marin, le Wonder Buffet se caractérise par son hublot qui lève le voile sur quelque trésor. Mais son intérieur en cache un autre : imprimée, la spectaculaire, vibrante et poétique fresque Globe trotter.

Like a little submarine, the Wonder sideboard features a porthole offering a glimpse of a treasure inside. But its interior hides another secret: the spectacular, vibrant and poetic fresco from the Globe trotter collection.

WONDER, BUFFET
PARIS, TAPIS. >
WONDER, SIDEBOARD.
PARIS, RUG.



CERF-VOLANT

Composable et versatile, le canapé Cerf-Volant a des ailes : sur ses côtés et à l'arrière, les panneaux sont recouverts de tissu matelassé, de cuir, ou de bois. Il est habillé par les tissus exclusifs de la collection et rythmé par les coussins aux motifs issus de la fresque.

The modular and versatile Cerf-Volant Sofa seems to have wings: the side and back panels are covered with quilted fabric, leather, or wood.

It is upholstered in the exclusive fabrics of the collection and accented by cushions with patterns from the fresco.

CERF-VOLANT, CANAPÉS. >
 CHESS, TABLES BASSES ET DESSERTES.
 DOJO, BIBLIOTHÈQUE.
 LONDON, TAPIS.
 CERF-VOLANT, SOFAS.
 CHESS, COCKTAIL AND SIDE TABLES.
 DOJO, BOOKCASE.
 LONDON, RUG.





DOJO

5 étagères noires, 4 formes mobiles géométriques devant et 3 fixes à l'arrière : telle est la bibliothèque Dojo, inspirée des cloisons coulissantes traditionnelles japonaises. À finir en chêne ou en laque brillante, suivant son penchant.

The Dojo bookcase was inspired by traditional Japanese sliding partitions and features 5 black shelves, 4 mobile geometric shapes in front and 3 fixed shapes in the back. It is available with oak or glossy lacquer finish.

◀ DOJO, BIBLIOTHÈQUE.
MONTGOLFIÈRE, FAUTEUIL.
CHESS, TABLES BASSES ET DESSERTES.
DOJO, BOOKCASE
MONTGOLFIÈRE, ARMCHAIR.
CHESS, COCKTAIL AND SIDE TABLES.



LES TISSUS

Tous issus de la poétique fresque Globe trotter, les onze tissus de la collection ont en commun d'avoir un motif géométrique relié à l'une des escales du grand voyage : un origami délicat, une résille, un parterre de fleurs, un pelage soyeux, un motif aztèque... les thèmes architecturaux, minéraux et végétaux sont autant d'indices vibrants de lieux visités ou rêvés.

All from the poetic Globe trotter fresco, each of the eleven fabrics of the collection feature a geometric pattern that is connected to one of the stopovers on this trip around the world: delicate origami, fishnet stockings, a flower bed, a silk coat, an Aztec motif. These architectural, vibrant, and natural themes are all reminiscent of places visited or dreamed of.

^ MONTGOLFIÈRE (P. 5, 6, 7, 8, 9)

Canapés et fauteuil habillés de tissus de la collection Globe trotter, dessinés par Marcel Wanders pour Roche Bobois, unis disponibles dans divers coloris et coussins motifs « Paris » et « Istanbul ». Assise et dossier bi-densité. Structure en métal et bois. Piètement en acier mat.

Fauteuil L. 112 x H. 75 x P. 110 cm. Canapé 1,5 place L. 166 x H. 75 x P. 115 cm. Grand canapé 3 places L. 240 x H. 75 x P. 115 cm. Grand canapé 4 places L. 285 x H. 75 x P. 115 cm.

Upholstered in Globe trotter collection fabrics, designed by Marcel Wanders for Roche Bobois, sofa in plain fabric (many colours available) and cushions in "Paris" and "Istanbul" pattern fabric. Seat and back in bi-density foam. Wood and metal structure. Legs in matte steel.

Armchair L. 112 x D. 110 x H. 75 cm. 1.5 seats sofa L. 166 x D. 115 x H. 75 cm. 3 seats sofa L. 240 x D. 115 x H. 75 cm. 4 seats sofa L. 285 x D. 115 x H. 75 cm.

CERF-VOLANT (P. 16, 17)

Canapé composable habillé de tissus de la collection Globe trotter, dessinés par Marcel Wanders pour Roche Bobois, uni coloris Argent, pouf central et coussins motif « Londres ». Panneaux arrière disponibles en tissu matelassé, en cuir ou en bois teinté. Assise et dossier bi-densité. Structure et piètement en bois. Multiples éléments composables.

Chauffeuse L. 90 x H. 82 x P. 105 cm. Élément d'angle L. 105 x H. 82 x P. 105 cm. Bâtard 1 place L. 105 x H. 82 x P. 105 cm. Pouf rectangulaire L. 80 x H. 42 x P. 98 cm.

Modular sofa upholstered in Globe trotter collection fabrics, designed by Marcel Wanders for Roche Bobois, sofa in plain silver fabric and central ottoman and toss cushions in "London" pattern fabric. Back panels available in quilted fabric, leather or stained wood. Seat and back in bi-density foam. Structure and feet in wood.

Chair L. 90 x D. 105 x H. 82 cm. Corner element L. 105 x D. 105 x H. 82 cm. 1 seat-1 arm element L. 105 x D. 105 x H. 82 cm. Rectangular ottoman L. 80 x D. 98 x H. 42 cm.



^ LA PARISIENNE (P. 10, 11, 12, 13)

Table de repas avec cadre acier intégré recouvert de placage Fenix® (noir ou blanc) ou de chêne (plusieurs teintes disponibles). Dessous laqué brillant (10 coloris). Pieds en hêtre massif habillés de tissus Marcel Wanders pour Roche Bobois, sabots en acier chromé noir ou nickel bronze. 7 dimensions et formes disponibles, l'ensemble en H. 75 cm : 4 rectangulaires (L. 299 et 240 x P. 115 cm, L. 210 et 180 x P. 110 cm), 2 rondes (Ø138 et 158 cm) et 1 carrée (L. 158 x P. 158 cm).

Tables basses avec plateau laqué mat et dessous en laqué brillant (10 coloris). Pieds en hêtre massif habillés de tissus Marcel Wanders pour Roche Bobois, sabots en acier chromé noir ou nickel bronze.

Rondes : Ø 90 x H. 36 cm ou Ø 65 x H. 44 cm. Carrées : L. 75 x H. 36 x l. 75 cm ou L. 54 x H. 55 x l. 54 cm. Rectangulaire : L. 54 x H. 55 x P. 85 cm.

Dining table with integrated steel frame covered in Fenix® veneer (black or white) or oak veneer (multiple stains available). Bottom with glossy lacquer finish (10 colours available). Legs in solid beech wood dressed in Marcel Wanders fabrics for Roche Bobois, feet in steel with black chrome-plated finish or nickel bronze finish. Seven different dimensions and other pieces available, each piece has a height of 75 cm: 4 rectangular (L. 299 and 240 x D. 115 cm, L. 210 and 180 x D. 110 cm), 2 round (Ø 138 and 158 cm) and 1 square (L. 158 x D. 158 cm).

Cocktail tables with lacquered top in matte finish, and glossy finish underneath (10 colours available). Legs in solid beech wood dressed in Marcel Wanders fabrics for Roche Bobois, feet in steel with black chromeplated finish or nickel bronze finish.

Round: Ø 90 x H. 36 or Ø 65 x H. 44 cm. Square: L. 75 x L. 75 x H. 36 cm. or L. 54 x L. 54 x H. 55 cm. Rectangular: L. 54 x D. 85 x H. 55 cm.





^ DOJO (P. 17, 18, 19)

Bibliothèque simple ou double face. Montants et étagères laqué noir. 7 panneaux dont 3 fixes derrière et 4 mobiles devant : finition placage chêne (15 teintes) avec ou sans miroir rond fumé bronze, ou Daquacryl (placage de PMMA 3 mm grand brillant, 37 coloris) avec miroir rond fumé bronze.

L. 240 x H. 200 x P. 47 cm.

Single or double-sided bookcase. Structure and shelves in black lacquer. 7 panels including 3 fixed panels in the back and 4 front mobile panels in oak veneer (15 stains available) or finished in Daquacryl (3 mm thick PMMA high gloss veneer, 37 colours available) and 1 round panel with a smoked bronze mirror.

L. 240 x D. 47 x H. 200 cm.



^ WONDER : BUFFET/SIDEBOARD (P. 14, 15)

Buffet 2 portes finition laqué brillant à l'extérieur, intérieur imprimé avec motif illustré Globe trotter. Vitrine centrale éclairée, piétement acier inox poli.

L. 230 ou 200 x H. 76 cm x P. 50 cm.

2 doors sideboard made of lacquered panels, exterior with glossy finish, screen-printed interior featuring the exclusive Globe trotter motif. Central display case, polished stainless-steel legs.

L. 230 or 200 x D. 50 x H. 76 cm.



< CHESH

(P. 5, 6, 7, 9, 17, 18)

Table basse et dessertes réalisées en bois massif ou en fibre de verre et résine polyester laquée. Nombreuses finitions disponibles.

Table basse : Ø 90 x H. 36 cm.

Dessertes : Ø 50 x H. 48 ou Ø 44 x H. 60 cm.

Dining table and side tables made in solid wood or in fiberglass and lacquered polyester resin. Many finishes available.

Cocktail table: Ø 90 x H. 36.

Side table: Ø 50 x H. 48 or Ø 44 x H. 60 cm.



^ WONDER CABINET (P. 13)

Vaisselle 4 portes finition laqué brillant à l'extérieur, intérieur imprimé avec motif illustré Globe trotter. Vitrine centrale éclairée, piétement acier inox poli.

L. 120 x P. 50 x H. 151 cm.

4 doors cabinet made of lacquered panels, exterior with glossy finish, screenprinted interior featuring the exclusive Globe trotter motif. Central display case, polished stainless-steel legs.

L. 120 x D. 50 x H. 151 cm.



^ OPÉRETTE (P. 11, 12, 13)

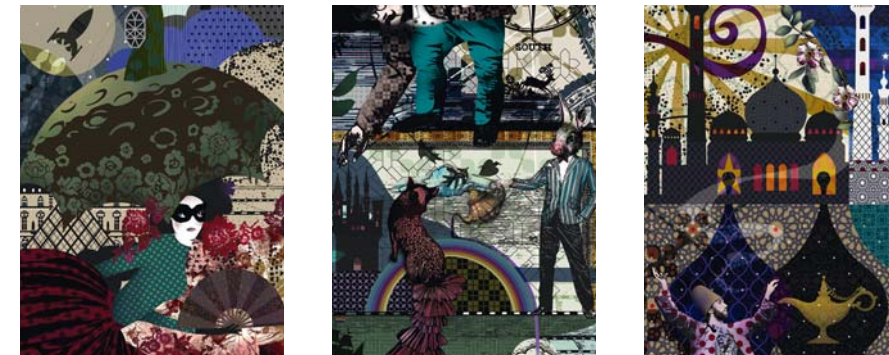
Chaise plaqué chêne et chêne massif, assise et dossier recouverts de tissus Globe trotter.

L. 45 x H. 78 x P. 50 cm.

Chair in solid oak and plywood with oak veneer, seat and backs upholstered in Globe trotter fabrics for Roche Bobois.

L. 45 x D. 50 x H. 78 cm.

22



< MARIPOSA (P. 11)

Suspensions et lampe à poser. Existe en inox Supermirror et coton tissu bicolore Gessato blanc et rayé, avec diffuseur en verre satiné. Source lumineuse LED G9 4W.

Suspension PM : L. 55 x P. 48 x H. 40 cm.

Suspension GM : L. 70 x P. 55 x H. 55 cm. (uniquement en version tissu).

Lampe à poser : L. 55 x P. 48 x H. 40 cm.

Suspension and table lamp. Available in Supermirror and two-tone Gessato white striped cotton, glass diffuser with satin finish. Light source: LED G9 4W.

Suspension PM: L. 55 x D. 48 x H. 40 cm.

Suspension GM: L. 70 x D. 55 x H. 55 cm. (fabric version only).

Table lamp: L. 55 x D. 48 x H. 40 cm.

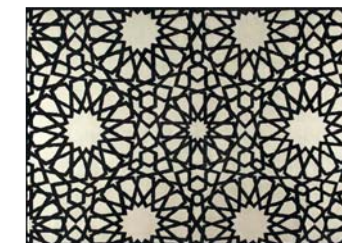


^ PARQUET

Tapis noué main en laine et lurex.

L. 200 x l. 300 et L. 250 x l. 350 cm.

Hand-knotted rug in wool and lurex. 200 x 300 and 250 x 350 cm.



^ MOUCHARABIEH (P. 11)

Tapis noué main en laine et jute.

L. 200 x l. 300 et L. 250 x l. 350 cm.

Hand-knotted rug in wool and jute. 200 x 300 and 250 x 350 cm.

23

< PARIS, LONDON, ISTANBUL

(P. 5, 6, 7, 8, 9, 11, 12, 13, 15, 17)

Tapis tuftés main en laine, issus du motif illustré Globe trotter.

Rectangulaire : L. 200 x l. 300 cm et L. 250 x l. 350 cm.

Carré : L. 300 x l. 300 cm.

Rond : Ø 300 cm.

Hand-tufted rug in wool, from the Globe trotter illustrated motifs.

Rectangular: 200 x 300 and 250 x 350 cm.

Square: 300 x 300 cm.

Round: Ø 300 cm.



^ ABANICO

Paravent double-face composé de 4 panneaux articulés imprimé au choix de part et d'autre des motifs « Londres », « Istanbul » et « Paris ». Chants et charnières finition chrome noir.

L. 167 x H. 190 x P. 3 cm.

Double-sided screen composed of 4 foldable pannels featuring multiple printed patterns in your choice of motifs: "London", "Istanbul" and "Paris". Hardware in black chrome-plated finish. L. 167 x D. 3 x H. 190 cm.



< UP (P. 6, 7, 8, 9, 10, 13)

Collection de luminaires avec abat-jour en tissu 3D blanc sur structure métallique et base en béton. Existe en 3 dimensions :

Lampe à poser : PM H. 60 cm x Ø 35 cm.

Lampe à poser : MM H. 100 cm x Ø 50 cm.

Lampadaire : H. 180 cm x Ø 80 cm.

Collection of lamps with lampshade in white 3D fabric on metallic structure and concrete base. 3 dimensions available:

Table lamp: PM H. 60 cm x Ø 35 cm.

Table lamp: GM H. 100 cm x Ø 50 cm.

Floor lamp: H. 180 cm x Ø 80 cm.



rochebobois
PARIS

www.roche-bobois.com