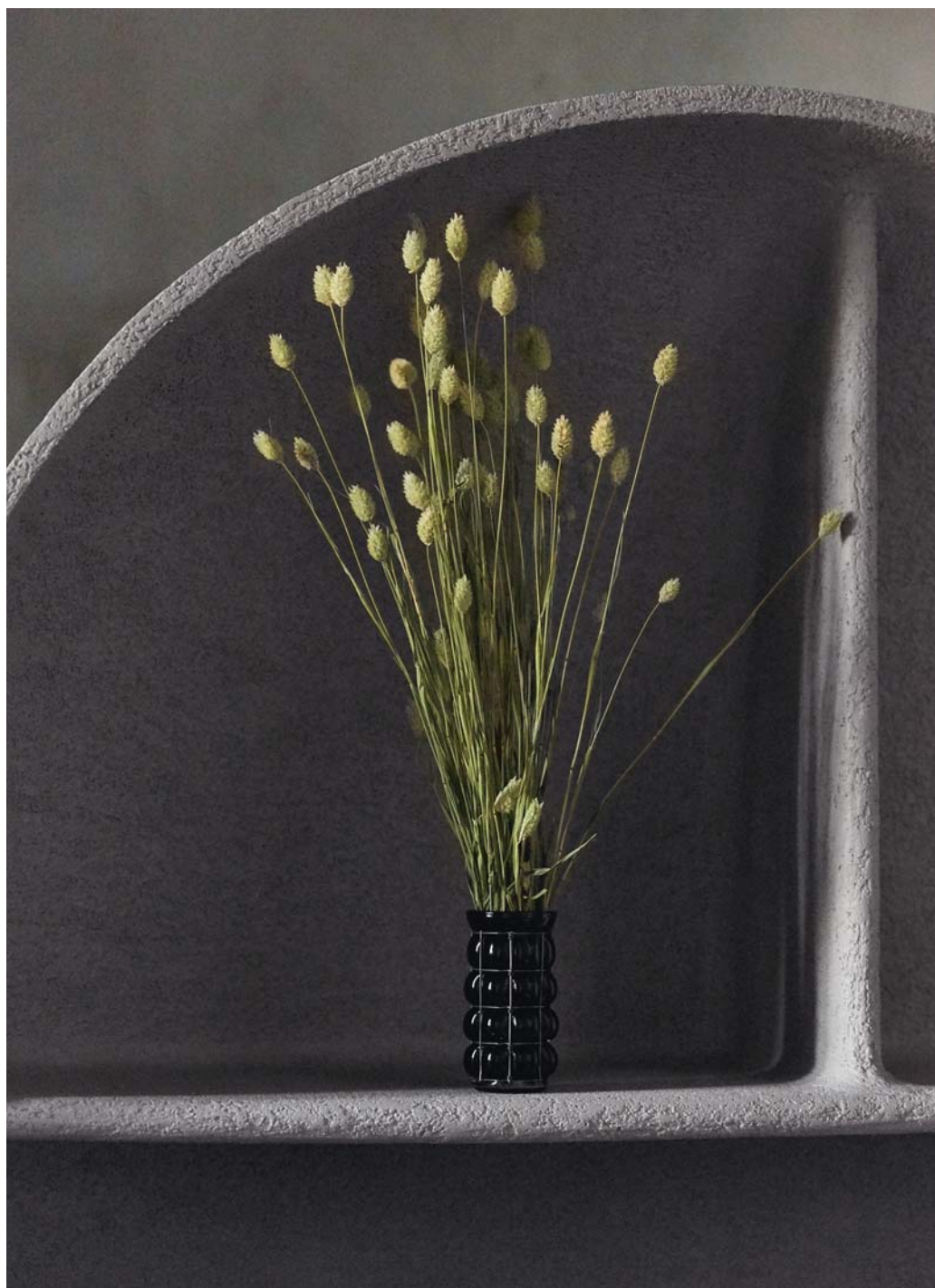


NATIV

design Raphael Navot





NATIV

design Raphael Navot

Avec Nativ, Raphael Navot a imaginé pour Roche Bobois une collection aux lignes naturelles et familières : un dialogue entre culture et nature, une synthèse entre maîtrise géométrique et formes organiques pour des pièces réalisées en matériaux nobles et de façon artisanale.

Multidisciplinaire, Raphael Navot est un designer non-industriel diplômé de la Design Academy d'Eindhoven. Pour ses projets d'architecture intérieure comme en matière de design, il associe les méthodes artisanales et les savoir-faire contemporains. Le mélange des couleurs et des matières fait de chaque projet une expérience ou un lieu unique.

Raphael Navot created the Nativ collection for Roche Bobois with an emphasis on natural and familiar shapes. He wanted to use noble materials and craftsmanship to create a dialogue between culture and nature, between man-made and organic forms.

With skills in many fields, Raphael Navot is a non-industrial designer that graduated from the Design Academy of Eindhoven. Whether designing interior spaces or pieces of furniture, he focuses on combining traditional craftsmanship with modern techniques. The mix of colours and materials makes each project incredibly unique.

Patchwork, table de repas.
Identities, chaises. **Axle**, buffet.
Pebble, lampe à poser. **Fusion**, tapis.

Patchwork, dining table.
Identities, chairs. **Axle**, sideboard.
Pebble, table lamp. **Fusion**, rug.



Patchwork

« J'ai souhaité revisiter un savoir-faire traditionnel, la marqueterie, afin de créer un meuble contemporain. Le bois me fascine, comme toutes les matières vivantes qui se patinent, s'ennoblissent avec le temps. »
La table Patchwork en est un bel exemple : serti dans un ovale très pur, l'assemblage extrêmement complexe d'une multitude de pièces de bois dont le sens du veinage varie à chaque fois, et dont le motif ne se répète jamais. Le joint qui souligne le motif peut être rebouché pour les tables repas, ou ouvert pour les tables basses et les consoles. Derrière ces créations, on sent l'intelligence de la main...

*"I wanted to revisit traditional craftsmanship, marquetry, to create contemporary pieces of furniture. Wood fascinates me, as do all living materials that become more beautiful as they age."
The Patchwork table is a perfect example of this and showcases incredible craftsmanship. Its pure oval shape is accented by the meticulous assembly of wooden pieces. The veining of each piece goes in different directions without any symmetry or pattern. The joints between the pieces can be filled for the dining table or left open for cocktail tables and consoles.*



Axle

Ce buffet galbé à 3 corps enchâssés cache en son centre un bar à ouverture rotative. Les portes sont gainées d'éco-nubuck, un matériau légèrement grainé, doux et vibrant.

This curved sideboard has 3 different sections. The centre section rotates open to reveal a bar. The doors are upholstered in eco-nubuck, a lightly-grained, soft, and vibrant leather.

Identities

Comme une représentation des variations morphologiques, une famille de 5 chaises qui partagent une même assise comme ADN, mais ont chacune un dossier distinctif.

Le style de Raphael Navot s'affranchit de toute référence spatiale ou temporelle : les chaises ont une allure classique et familière, sans pourtant être déjà vues.

This set of 5 chairs is like a family – they share the same DNA but each member has its own unique characteristics.

Raphael Navot's style is free from any spatial or temporal references: the chairs have a classic and familiar look without giving the feeling of "déjà vu".



Patchwork, table de repas. **Identities**, chaises.
Primordial, bibliothèque. **Fusion**, tapis.

Patchwork, dining table. **Identities**, chairs.
Primordial, bookcase. **Fusion**, rug.



Underline

Canapés droits ou d'angle, loveseat, méridienne, lit de jour... La silhouette des pièces de ce programme d'assise est toujours soulignée d'une couette moelleuse qui sinue autour des accoudoirs et se déroule entre la base et l'assise. Un jeu de superpositions pour un confort aussi réel que visuel, à décliner en cuir, en tissu, ou en mixte. Ici, le cuir nubucké donne au canapé un aspect moiré très tactile.

Straight sofas, corner compositions, loveseat, méridienne, daybed... each piece features a soft duvet that curves around the armrests and extends between the base and seat. Whether in leather, fabric, or a combination of both, the many layers to this design create both visual and physical comfort. Here, nubuck leather gives the sofa a very luxurious and soft look.

Underline, canapé 4 places.
Télophase, table basse.
Walrus, fauteuils.
Patchwork, console et table basse.
Fusion, tapis.

Underline, 4-seat sofa.
Télophase, cocktail table.
Walrus, armchairs.
Patchwork, console and cocktail table.
Fusion, rug.



Télophase

Inspirée cette fois du monde minéral, cette table basse évoque dans ses formes l'univers de la biologie (la télophase est une division cellulaire). Enduit de ciment teinté, son plateau semble avoir été sculpté au râteau comme un jardin zen.

This time drawing from the mineral world, this cocktail table was influenced by biology, evoking the idea of a cell splitting in two. Coated with stained cement, the tray seems to have been carved with a rake like a Zen garden.



Underline, canapé.
Patchwork, table basse.
Stalagmites, lampes.

Underline, sofa.
Patchwork, cocktail table.
Stalagmites, lamps.



Parrot, Gizmo, Hippo, Grain

Issus d'un joyeux bestiaire, ces quatre poufs ludiques sont les représentants du règne animal dans l'univers de la collection Nativ. Mobile, l'Hippo est monté sur roulettes. **Underline**, loveseats.

These four playful ottomans from the Nativ collection were inspired by the animal kingdom. The Hippo has wheels, making it mobile. **Underline**, loveseats.

Underline, méridienne.
Patchwork, table basse et dos de canapé.
Walrus, fauteuils.
Pebble, lampe à poser.
Stalagmites, lampes.
Merge, tapis.

Underline, méridienne.
Patchwork, cocktail and end tables.
Walrus, armchairs.
Pebble, table lamp.
Stalagmites, lamps.
Merge, rug.





Pebble

La base en frêne massif de ces luminaires à l'irrégularité assumée évoque un galet ou un rondin. L'abat-jour en coton semble flotter au-dessus.

The solid ash wood bases of these lamps are intentionally irregular to resemble a pebble or log. The cotton lampshade seems to be floating above.



Walrus

Ce fauteuil au look scandinave semble tenir en équilibre sur ses deux pieds avant; à l'arrière, son dossier descend jusqu'au sol.

This armchair has a Scandinavian look and seems to be balancing on its two front legs. The back extends all the way down to the ground.

Primordial

Minérale, atypique, séduisante, la bibliothèque Primordial ressemble à un objet tribal qui aurait pu être façonné en terre il y a des milliers d'années. Synthèse du dialogue entre nature et culture qui caractérise la collection Nativ, les rayonnages introduisent des éléments de géométrie dans sa forme irrégulière. Presque une sculpture, sûrement une future icône.

Mineral, unique, seductive – the Primordial bookcase looks like an artefact from the ancient world. The geometric shelves contrast with the irregular shape, a perfect example of the combination of nature and culture that characterises the Nativ collection. As exquisite as a sculpture, it is destined to become an icon.



Dot

Ou comment Raphael Navot réinvente le fauteuil boule : le Dot, pivotant, enveloppe et réconforte.

Raphael Navot reinvents the ball chair to create the Dot, which swivels and surrounds you with comfort.

Underline, lit de jour.
Télophase, table basse.
Patchwork, console.

Underline, daybed.
Télophase, cocktail table.
Patchwork, console.



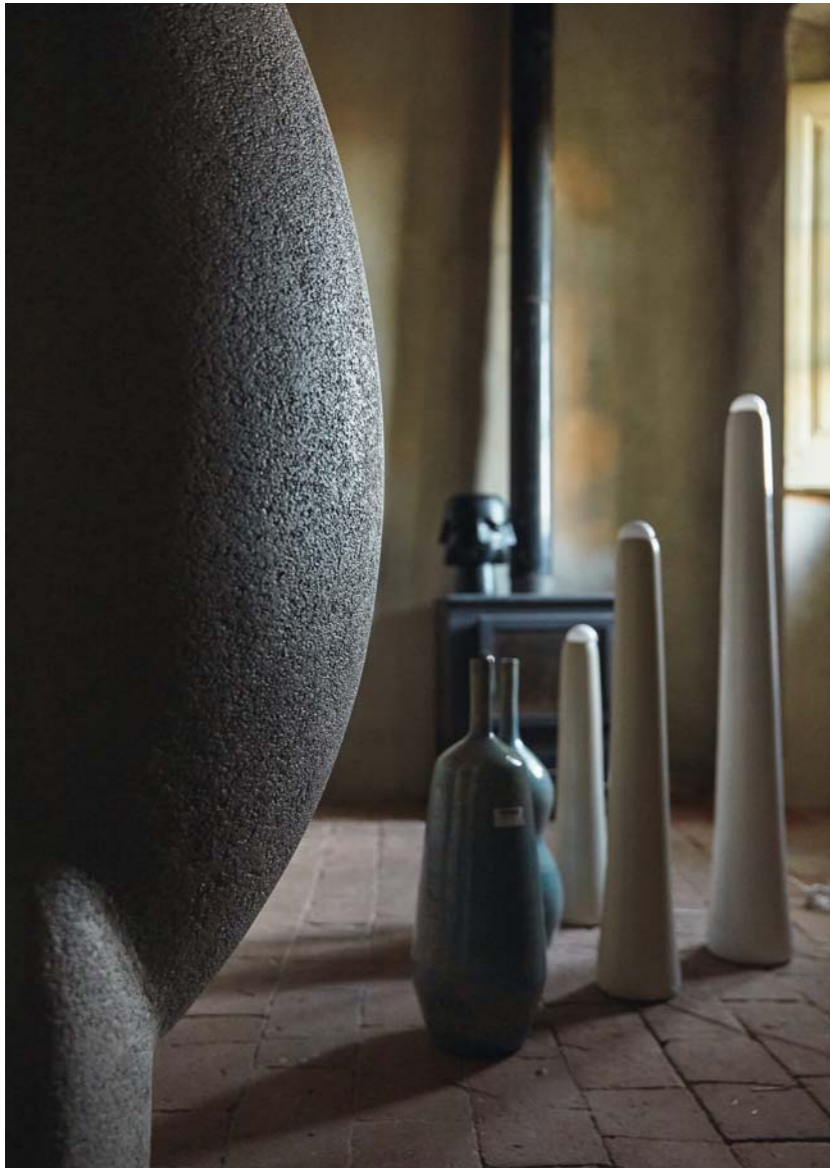
Stalagmites

Comme façonnées par le temps, une série de trois lampes à poser en céramique, en finition blanc brillant ou givré craquelé.

As if created by time, this series of three ceramic table lamps have a glossy white or crackled frosty finish.

Underline, lit de jour.
Primordial, bibliothèque.
Stalagmites, lampes à poser.

Underline, daybed.
Primordial, bookcase.
Stalagmites, table lamps.





◀ **UNDERLINE** (pages 8, 9, 10, 11, 12, 13, 14, 15, 20, 23)

Canapés, fauteuil, méridienne, lit de jour habillés de cuir Savane, vachette fleur rectifiée, finition nubuckée. Coussins d'assise mousse HR 35 kg/m³ et couette de flocons de fibres. Coussins de dossier mousse 18S et couette de flocons de fibres. Coussins indépendants 100% plumes d'oie et canard. Structure sapin massif et multiplis de pin. Suspension sangles élastiques XL entrecroisées. Piètement hêtre massif teinté wengé. Autres dimensions et éléments disponibles.

Canapé 4 places : L. 260 x H. 65 x P. 110 cm

Angle/méridienne : L. 247 x H. 65 x P. 110 cm

Lit de jour : L. 180 x H. 65 x P. 88 cm

Loveseat : L. 134 x H. 65 x P. 110 cm

Made up of sofas, an armchair and a daybed, each silhouette of this series of seating is upholstered in SAVANE, corrected grain leather with nubuck finish. Seat and back cushions in HR foam 35 kg/m³ and fibre flake down. Independant cushions 100% goose and duck feather. Structure in solid firwood and pine plywood. XL cross-webbing elastic straps suspension. Base in stained solid beech, col. wenge. Other dimensions and elements available.

Sofa: L. 260 x H. 82 x D. 110 cm

Corner/méridienne: L. 247 x H. 82 x D. 110 cm

Daybed: L. 180 x H. 82 x D. 88 cm

Loveseat: L. 134 x H. 82 x D. 88 cm



▲ **TELOPHASE** (pages 8, 9, 10, 20)

Table basse entièrement réalisée en MDF. Finition béton avec empreinte décorative.

L. 160 x H. 37 x P. 87 cm

Cocktail table made in MDF. Concrete finish, top with decorative imprint design.

L. 160 x H. 37 x D. 87 cm



▲ **PRIMORDIAL** (pages 7, 18, 19, 22, 23)

Bibliothèque en polyuréthane moulé, recouvert d'enduit effet pierre.

L. 131 x H. 156 x P. 42 cm

Bookcase in moulded polyurethane with stone-like finish.

L. 131 x H. 156 x D. 42 cm



PATCHWORK (pages 4, 7, 8, 9, 11, 14, 15, 17, 20, 21)

Table de repas, table basse, console, dos de canapé et banc Tv avec plateau en marqueterie de pièces de chêne massif 3 mm ou de noyer séparées par un joint noir ou creux. Pieds en tilleul massif défilé teinté charbon. Autres dimensions et teintes disponibles.

Table repas : L. 220 x H. 75 x P. 108 cm

Table basse : L. 180 x H. 30 x P. 66 cm

Console : L. 140 x H. 75 x P. 44 cm

Dos de canapé : L. 180 x H. 44 x P. 44 cm

Banc TV : L. 220 x H. 30 x P. 50 cm

Dining table, cocktail table, console, end table and Tv bench with top in marquetry of 3 mm-thick solid oak pieces highlighted by a black joint, sealed or hollow. Legs in strongly sandblasted solid linden with black stain. Other dimensions and stains available.

Dining table: L. 220 x H. 75 x D. 108 cm

Cocktail table: L. 180 x H. 30 x D. 66 cm

Console: L. 140 x H. 75 x D. 44 cm

End table: L. 180 x H. 44 x D. 44 cm

Tv bench: L. 220 x H. 30 x D. 50 cm



◀ **AXLE** (page 5)

Buffet à 3 corps galbés revêtus de tissu aspect cuir Nubuck (plusieurs coloris disponibles). 2 portes latérales et élément central pivotant. Intérieur et étagères laqués coloris gris foncé (Lavagna). Dessus et base en finition laque effet métal brossé.

L. 235 x H. 65 x P. 55 cm



Sideboard with 3 curved elements upholstered with leather-like fabric (many colours available). 2 side doors and pivoting central element. Interior and shelves with lacquer finish. Top and base with brushed metallic lacquer finish.

L. 235 x H. 65 x D. 55 cm



▲
WALRUS (pages 8, 9, 14, 15, 16)

Fauteuil habillé de tissu. Assise mousse HR bi-densité 30-35 kg/m³. Dossier mousse HR tri-densité 30-35-75 kg/m³. Structure sapin massif et multiplis de pin. Suspension sangles élastiques XL entrecroisées. Piétement Noyer massif finition Naturel vernis.

L. 82 x H. 72 x P. 73 cm

Armchair upholstered in fabric. Seat in HR bi-density foam 30-35 kg/m³. Back in HR tri-density foam 30-35-75 kg/m³. Structure in solid firwood and pine plywood, sitting on elastic straps. Frame in varnished solid walnut.

L. 82 x H. 72 x D. 73 cm



▲
DOT (page 19)

Fauteuil habillé de tissu. Coussin d'assise mousse HR bi-densité 25-35 kg/m³. Dossier mousse HR bi-densité 20-35 kg/m³. Structure sapin massif et multiplis de pin. Suspension sangles élastiques XL. Piétement pivotant métal chromé, avec mécanisme de retour automatique à mémoire de position.

L. 84 x H. 73 x P. 77 cm

Armchair upholstered in fabric. Seat in HR bi-density foam 25-35 kg/m³. Back in HR bi-density foam 20-35 kg/m³. Structure in solid firwood and pine plywood, XL elastic strap suspension, swivel base in chrome-plated steel with automatic return mechanism.

L. 84 x H. 73 x D. 77 cm



▲
MERGE DAWN & FUSION MIDNIGHT (pages 4, 7, 8, 9, 12, 13, 14, 15)

Tapis noués main en laine naturelle mélangée. Jeu d'ombres et de traces superposées.

MERGE DAWN : L. 250 x H. 350 cm

FUSION MIDNIGHT : L. 250 x H. 350 cm

Hand knotted rugs in natural wool blend. Multiple shadows and overlapping lines.

MERGE DAWN: L. 250 x H. 350 cm

FUSION MIDNIGHT: L. 250 x H. 350 cm



▲
TREE

Lampadaire avec base en frêne massif et abat-jour en coton. Source lumineuse LED E27. L. 32 x H. 190 cm

Floor lamp with base in solid ash wood and cotton shade. LED light source, E27.

L. 32 x H. 190 cm

▲
PEBBLE (pages 4, 14, 17)

Lampe de table avec base en frêne massif et abat-jour en coton. Source lumineuse LED E27. L. 50 x H. 46 x P. 20 cm

Table lamp with solid ash wood base and cotton shade. LED light source, E27.

L. 50 x H. 46 x D. 20 cm



▲
SWOOSH (page 20)

Set de 2 miroirs en verre fumé avec argenture sélective.

L. 140 x H. 108 x P. 0,4 cm

Set or 2 mirrors in smoked glass with selective silver plating.

L. 140 x H. 108 x D. 0,4 cm



▲
STALAGMITES (pages 11, 15, 21, 22, 23)

Série de 3 lampes à poser en céramique. Finition blanc brillant ou givré craquelé. Source lumineuse LED intégrée.

Series of 3 ceramic table lamps. Bright white or frosted finish. Integrated LED light source.



▲
IDENTITIES (pages 4, 5, 6, 7)

Chaises, coque en multiplis de bouleau et pieds en chêne massif teinté ou laqué (nombreux coloris disponibles). Assise mousse densité PCM 30. Dossier mousse densité PCM 40. Dossier avant soutien lombaire mousse densité PCM 25. Revêtement en tissu ou cuir (plusieurs coloris possibles).

De gauche à droite :

A : L. 50 x H. 90 x P. 62 cm

B : L. 50 x H. 108 x P. 66 cm

C : L. 50 x H. 90 x P. 62 cm

D : L. 50 x H. 81 x P. 60 cm

E : L. 50 x H. 90 x P. 62 cm

Chairs, shell in birch wood plywood and legs in stained or lacquered solid oak (various colours available). Seat in foam PCM 30 density. Back in foam PCM 40 density. Back interior in foam PCM 25 density. Upholstered in fabric or leather (various colours available).

From left to right:

A: L. 50 x H. 90 x D. 62 cm

B: L. 50 x H. 108 x D. 66 cm

C: L. 50 x H. 90 x D. 62 cm

D: L. 50 x H. 81 x D. 60 cm

E: L. 50 x H. 90 x D. 62 cm



▲
PARROT (pages 12, 13)

L. 42 x H. 49 x P. 36 cm

L. 42 x H. 49 x D. 36 cm



▲
GIZMO (pages 12, 13)

L. 38 x H. 48 x P. 31 cm

L. 38 x H. 48 x D. 31 cm



▲
HIPPO (pages 12, 13)

L. 122 x H. 40 x P. 40 cm

L. 122 x H. 40 x D. 40 cm



▲
GRAIN (pages 12, 13)

L. 47 x H. 49 x P. 39 cm

L. 47 x H. 49 x D. 39 cm

Une série de poufs ludiques habillés de tissu. Structure en sapin massif et multiplis de pin, assise monobloc mousse HR 35 kg/m³.

A series of ottomans upholstered in fabric. Structure in solid firwood and pine plywood, seat cushion in monobloc foam 35 kg/m³.

Photographes / Photographers: Michel Gibert, Baptiste Le Quiniou. Photos non contractuelles / Photographs used for reference only.
Remerciements / Acknowledgements: Editions Zulma, sculpture / sculpture: www.marcmirakian.com / clairedelavallee.blogspot.com / www.marierancillac.fr.

